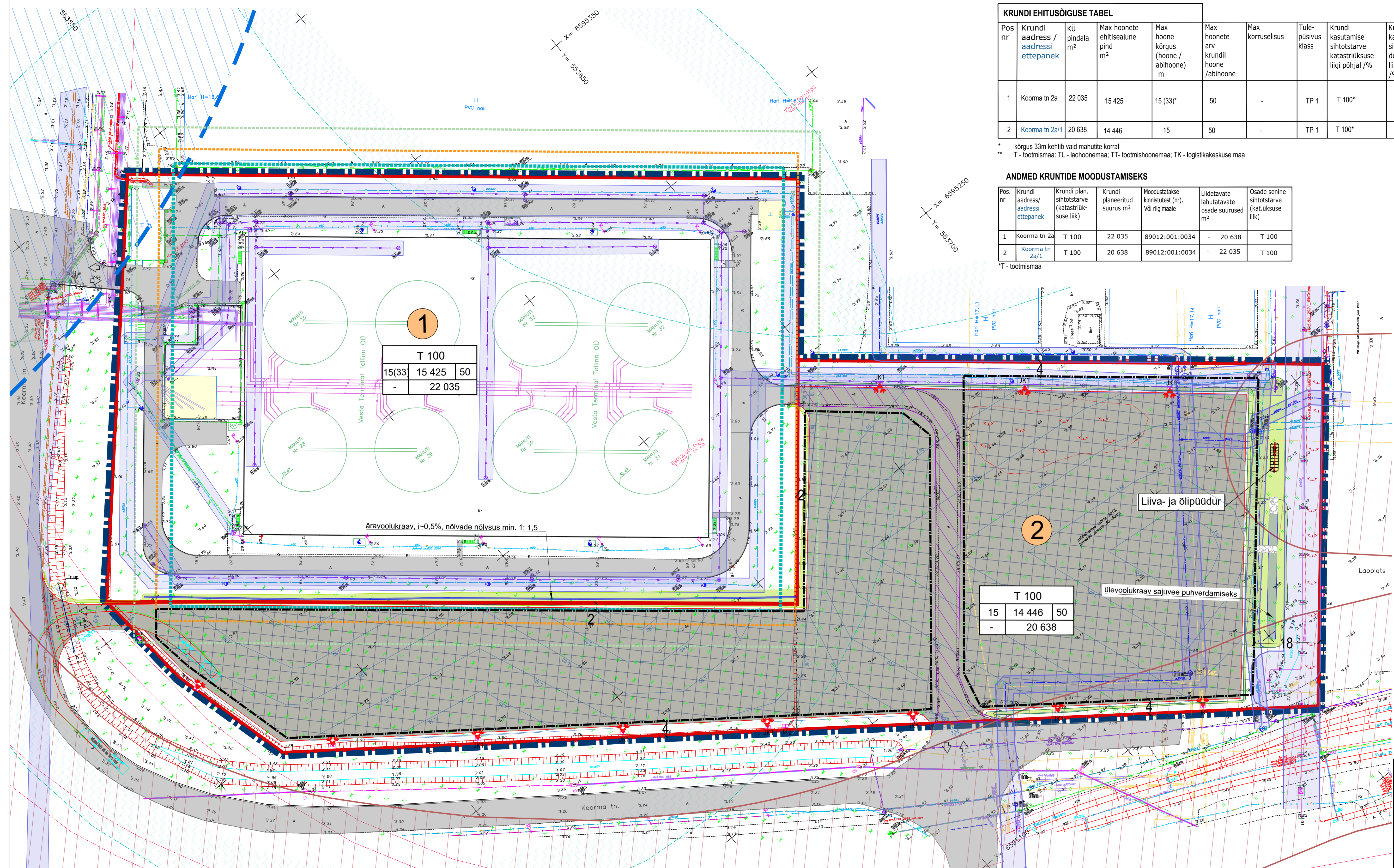


KRUNDI EHTISÕIGUSE TABEL										
Pos nr	Krundi aadress / aadressi ettepanek	KÜ pindala m ²	Max hoonete ehitisealune pind m ²	Max hoonete arv (hoone / abihoone) m	Max hoonete arv krundil /abihoone	Max korruselisus	Tulepüvisus klass	Krundi kasutamise sihtotstarve katastriüksuse liigi põhjal /%	Krundi kasutamise sihtotstarve detailplaneeringu liigi põhjal /%	Märkused ja kitsendused
1	Koorma tn 2a	22 035	15 425	15 (33)*	50	-	TP 1	T 100*	TL/TT/TK 100 **	Säilib kehtiva Muuga sadama lääneterritooriumi detailplaneeringuga määratud ehitusõigus. Alal olevad 33m kõrgused mahutid säilitatakse.
2	Koorma tn 2a/1	20 638	14 446	15	50	-	TP 1	T 100*	TL/TT/TK 100 **	Servituudivajadus juurepääsule POS1 kasuks

* kõrgus 33m kehtib vaid mahutite korral
** T - tootismaa; TL - laohoonemaa; TT - tootmishoonemaa; TK - logistikakeskuse maa

ANDMED KRUNTIDE MOODUSTAMISEKS						
Pos. nr	Krundi aadress/ aadressi ettepanek	Krundi planeeritud sihtotstarve (katastriüksuse liik)	Krundi planeeritud suurus m ²	Moodustatakse kinnistustest (nr). Või riigimaa	Liidetavate lahutatavate osade suurus m ²	Osade senine sihtotstarve (katüksuse liik)
1	Koorma tn 2a	T 100	22 035	89012:001:0034	- 20 638	T 100
2	Koorma tn 2a/1	T 100	20 638	89012:001:0034	- 22 035	T 100

*T - tootismaa



LEPPEMÄRGID

- PLANEERITAVA ALA PIIR
- OLEMASOLEV KRUNDI PIIR
- MOODUSTATAVA KRUNDI PIIR
- KAVANDATUD HOONESTUSALA
- KRUNDI POSITSIOONI NUMBER
- JURDEPÄÄS PLANEERINGUALALE
- OLEMASOLEV TEE
- KAVANDATUD ASFALTBETONKATE
- RAUDTEE KAITSEVÖÖND
- KAVANDATUD HALJASPIND
- LIKVIDEERITAV OBJEKT
- OHTLIKU ETTEVÕTTE OHUALA
- RANNA- JA KALDA PIIRANGUVÖÖND
- TEHNOVÕRGU KAITSEVÖÖND
- SERVITUUDIVAJADUS JUUREPÄÄSULE
- KAVANDATUD VERTIKAAL
- PERSPEKTIVNE PROJEKTORMAST KOOS JAOTUSKILBI JA VALGUSTITTEGA
- TULEOHUTUSKIJAD
 - 20m (vallituse ja TP1 hoone vahel)
 - 24m (vallituse ja TP2 hoone vahel)
 - 30m (vallituse ja TP3 hoone vahel)

Märkused:
 1. Planeeringuala piir on loetavuse piir ja jääb ohtliku ettevõtte ohualasse;
 2. Kogu planeeritav ala jääb ohtliku ettevõtte ohualasse;
 3. Alusena kasutatakse Tallinna Sadama topo-geodeetilisi mõõdistusteid, joonised GE2-2020-20 ja GE2-2021-05. Lisaks maa-ameti otrofoto kaarti.
 4. Krundi täisehitusprotsentsiks 70%;
 5. Planeeritavate hoonete asukoht määratakse ehitusprojekti;
 6. Seletuskiri ja joonis on omavahel lahutamatu seotud.

Planeering			
Koorma tn 2a detailplaneering			
Joonise nimetus			
Põhjoonis			
Planeerija	Skepast&Puhkim OÜ Laki pöök 2 12919 Tallinn EESTI Tel: +372 664 5808 info@sapk.ee	Huvitatud isik: Vesta Terminal Tallinn OÜ Õli 3, Maarud EESTI Tel: 631 9861 tallinn@vestaterminals.com	Tellijä: Viimsi Vallavalitsus Naiagi tee 1, Viimsi alevik EESTI tel: 602 8800 info@viimsi.ee
Projekti juht	Piret Kirs	Staadium	DP
Planeerija	Piret Kirs	Möötkava	09.02.2023
Tehnik	Kati Kraavi	Kusplev	
1:500		Projekt nr 2022_0017	
		Joonise nr 4	